

LEGGERE LA PELLE

L'alfabeto delle lesioni cutanee per sede



BOLOGNA

12-13 giugno 2026

Savoia Hotel Regency

Via del Pilastro, 2 – 40127 Bologna

Presidente e Responsabile Scientifico del Congresso

Dott.ssa Iria Neri

U.O. Dermatologia

Azienda Ospedaliero Universitaria S. Orsola-Malpighi, Bologna

Programma Scientifico

II EDIZIONE

Segreteria organizzativa e Provider ECM n. 2538



Ecliptica srl

Via G. Oberdan, 7 25128 Brescia Tel. 030 2452818 E-mail: info@ecliptica.it www.ecliptica.it

LEGGERE LA PELLE

L'alfabeto delle lesioni cutanee per sede



II EDIZIONE

Con il patrocinio di:

 **APIAFCO**
ASSOCIAZIONE PSORIASICI ITALIANI
AMICI della FONDAZIONE CORAZZA
Psoriasis&Co

fimpo Federazione
Italiana
Medici *Pediatr*i

SIDeMaST
Società Italiana di Dermatologia
e Malattie Sessualmente Trasmesse



SIMPE^{ETS}
SOCIETÀ
ITALIANA
MEDICI
PEDIATRI

LEGGERE LA PELLE

L'alfabeto delle lesioni cutanee per sede



La dermatologia pediatrica rappresenta un settore in continua evoluzione e di grande interesse sia per il dermatologo che per il pediatra.

Conoscere le lesioni elementari è di fondamentale importanza poiché esse rappresentano il linguaggio base per descrivere, diagnosticare e quindi trattare in modo adeguato le malattie cutanee nei bambini.

Le lesioni elementari sono i segni clinici primari che si manifestano sulla pelle e permettono di riconoscere rapidamente le manifestazioni delle diverse patologie cutanee, comuni e rare, e distinguere tra patologie simili con presentazioni diverse. Esse aiutano a classificare le diverse malattie cutanee, a capire il momento evolutivo e a guidare la scelta del trattamento.

Le lesioni elementari costituiscono quindi un linguaggio universale indispensabile per distinguere le diverse malattie cutanee, consentono una diagnosi precoce, un trattamento tempestivo e un miglioramento degli esiti clinici nei pazienti pediatrici.

II EDIZIONE

Presidente e Responsabile Scientifico del Congresso

Dott.ssa IRIA NERI

U.O. Dermatologia,
Azienda Ospedaliero Universitaria S. Orsola-Malpighi
Bologna



Relatori e Moderatori



Corrado ANGELO (Roma)
Andrea BASSI (Lucca)
Anna BELLONI FORTINA (Padova)
Samantha BERTI (Firenze)
Francesca BESAGNI (Bologna)
Valeria BOCCALETTI (Brescia)
Valeria BRAZZELLI (Pavia)
Michela BRENA (Milano)
Paola COPPO (Torino)
Luigi CORVAGLIA (Bologna)
Mario CUTRONE (Venezia)
Aurora DE MARCO (Bari)
Vito Giuseppe DI LERNIA (Reggio Emilia)
Andrea DIOCIAIUTI (Roma)
Alessandra GELMETTI (Bologna)
Arianna GIANNETTI (Bologna)
Maria GIULIANO (Napoli)
Miriam LEUZZI (Bologna)
Andrea LOCATELLI (Bergamo)
Maria Elena LORENZETTI (Brescia)
Carlo MAZZATENTA (Lucca)
Iria NERI (Bologna)
Teresa ORANGES (Firenze)
Vincenzo PICCOLO (Napoli)
Bianca Maria PIRACCINI (Bologna)
Giampaolo RICCI (Bologna)
Giorgio ROVATTI (Modena)
Oriana SIMONETTI (Ancona)
Michela STARACE (Bologna)

Programma Scientifico

Venerdì, 12 giugno 2026

12:30 – 13:00 **Iscrizioni e saluti**

Moderatori: **A. Giannetti, M. Giuliano, A. Locatelli, G. Ricci**

13:00 – 13:30 **Mani**, A. Bassi (Lucca)

13:30 – 14:00 **Piedi**, I. Neri, F. Besagni, A. Gelmetti (Bologna)

14:00 – 14:30 **Volto infiammatorie**, T. Oranges (Firenze)

14:30 – 15:00 **Volto infettive**, A. Locatelli (Bergamo)

15:00 – 15:30 **Volto vascolare**, A. Diociaiuti (Roma)

15:30 – 16:00 **Arti**, O. Simonetti (Ancona)

16:00 – 16:30 *Break*

Moderatori: **L. Corvaglia, M.E. Lorenzetti**

16:30 – 17:00 **Orecchio**, V. Boccaletti (Brescia)

17:00 – 17:30 **Area pannolino**, I. Neri, F. Besagni (Bologna)

17:30 – 18:00 **Regione perianale**, M. Brena (Milano)

18:00 – 18:30 **Mastocitosi**, V. Brazzelli (Pavia)

18:30 – 18:40 **Dermatite atopica e disease modification**,
A. Gelmetti (Bologna) *

* Con il contributo non condizionante di Sanofi-Regeneron

Programma Scientifico

Sabato, 13 giugno 2026

Moderatori: C. Angelo, M. Cutrone, G. Rovatti

08:30 – 09:00 **Genitali**, S. Berti (Firenze)

09:00 – 09:30 **Tronco**, V. Piccolo (Napoli)

09:30 – 10:00 **Unghie**, M. Starace (Bologna)

10:00 – 10:30 **Capelli**, B.M. Piraccini (Bologna)

10:30 – 11:00 **Pieghe**, P. Coppo (Torino)

11:00 – 11:30 **Neonato**, M. Cutrone (Venezia)

11:30 – 11:45 *Break*

11:45 – 12:00 **Fotoprotezione in età pediatrica: un argomento scottante**,
C. Mazzatenta (Lucca)

12:00 – 12:20 **Disturbi comportamentali con manifestazioni cutanee**,
A. De Marco (Bari)

12:20 – 12:40 **Segni di malattia genetica**, T. Oranges (Firenze)

12:40 – 13:00 **DAC in età pediatrica e skin care**, A. Belloni Fortina (Padova)

13:00 – 13:20 **Nuove terapie (DA, Pso, Vitiligine)**, V.G. Di Lernia
(Reggio Emilia)

13:20 – 13:35 **Dupilumab e DA: nostra esperienza nei bambini piccoli
(6 mesi–5 anni)**, M. Leuzzi (Bologna) *

* Con il contributo non condizionante di Sanofi-Regeneron

Informazioni generali

Sede congressuale

Savoia Hotel Regency

Via del Pilastro, 2 - 40127 Bologna

Crediti ECM

L'evento "**Leggere la pelle: l'alfabeto delle lesioni cutanee per sede**" è accreditato per l'attribuzione di N. 2,7 crediti in Educazione Continua in Medicina (E.C.M.) per la professione di Medico Chirurgo specializzato in Pediatria, Pediatria di Libera Scelta, Dermatologia e Venereologia, Allergologia ed Immunologia Clinica.

Obiettivo formativo

1-Applicazione nella pratica quotidiana dei principi e delle procedure dell'Evidence Based Practice (EBM - EBN - EBP).

Al fine di ottenere i crediti, il discente deve partecipare al 90% del monte-ore totale e compilare il modulo della qualità percepita.

Informazioni generali

Iscrizione e quote di registrazione

Medico chirurgo	€ 300,00 + IVA 22% (€ 366,00)
Specializzando	€ 100,00 + IVA 22% (€ 122,00)

Le adesioni sono limitate ad un massimo di 400 partecipanti; per effettuare l'iscrizione è necessario provvedere al pagamento della quota tramite bonifico bancario entro il giorno 5 giugno 2026 e compilare la scheda d'iscrizione disponibile inquadrando il codice QR o consultando il link.

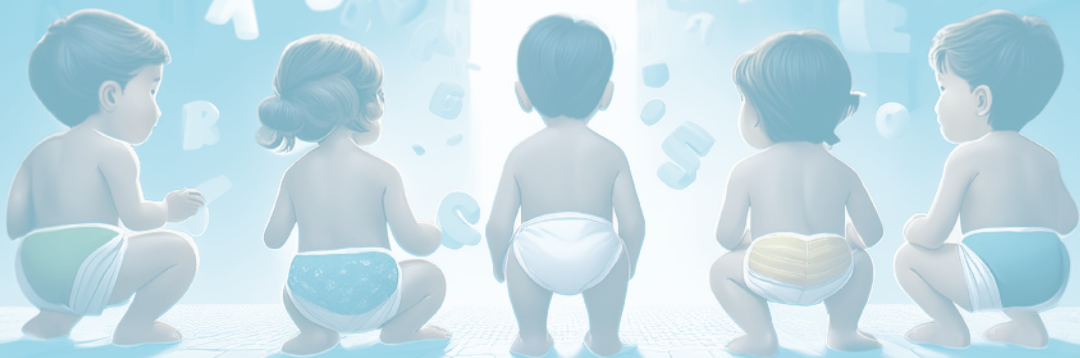


<https://www.fasemo.it/modulo/leggere-la-pelle-alfabeto-lesioni-cutanee-2026>

Le iscrizioni si chiuderanno al raggiungimento del numero massimo di iscritti e saranno accettate in ordine cronologico di arrivo. **Non sarà possibile iscriversi in sede congressuale.** Il costo dell'iscrizione include: accesso ai lavori scientifici, kit congressuale, servizi ristorativi in sede congressuale laddove inclusi nel programma, attestato di partecipazione.

LEGGERE LA PELLE

L'alfabeto delle lesioni cutanee per sede



L'evento "**Leggere la pelle: l'alfabeto delle lesioni cutanee per sede**"
è stato realizzato con il contributo non condizionante di:

ALPRETEC
ALLERGY PREVENTION TECHNOLOGY

Aveeno

buona

SIFARMA
CANOVA

Ceramol

Eucerin®

FotoFinder®
Setting the Pace in Skin Imaging Worldwide

GANASSINI
TECHNOLOGICAL DIVISION

GaviMedica



GIULIANI

Humana

Incyte | SOLVE ON

LA ROCHE POSAY
LABORATOIRE DERMATOLOGIQUE

EDIZIONI
MINERVA
MEDICA

PICCIN

Pierre Fabre
Italia

SANITPHARMA

sanofi | REGENERON®

VEA®

Segreteria organizzativa e Provider ECM n. 2538

ecliptica
servizi
congressuali

Ecliptica srl

Via G. Oberdan, 7 25128 Brescia Tel. 030 2452818 E-mail: info@ecliptica.it www.ecliptica.it